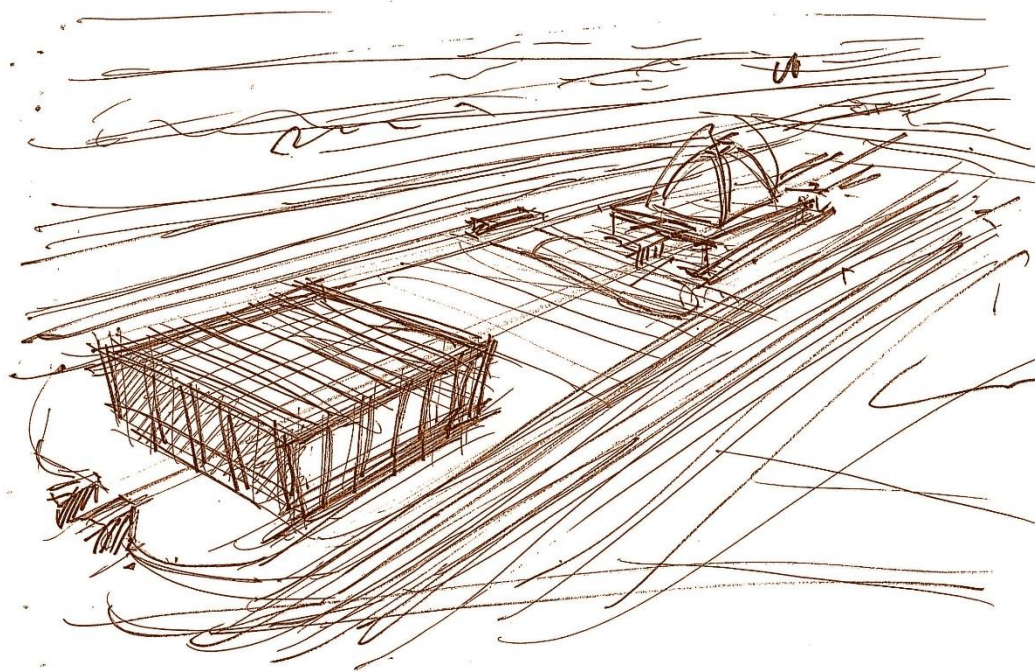




COMUNE DI RAVENNA

AREA INFRASTRUTTURE CIVILI – U.O. EDIFICI SCOLASTICI ED IMPIANTI SPORTIVI

CITTA' DELLE ARTI E DELLO SPORT COSTRUZIONE DI UNA STRUTTURA POLIVALENTE



RAVENNA, 20 NOVEMBRE 2018

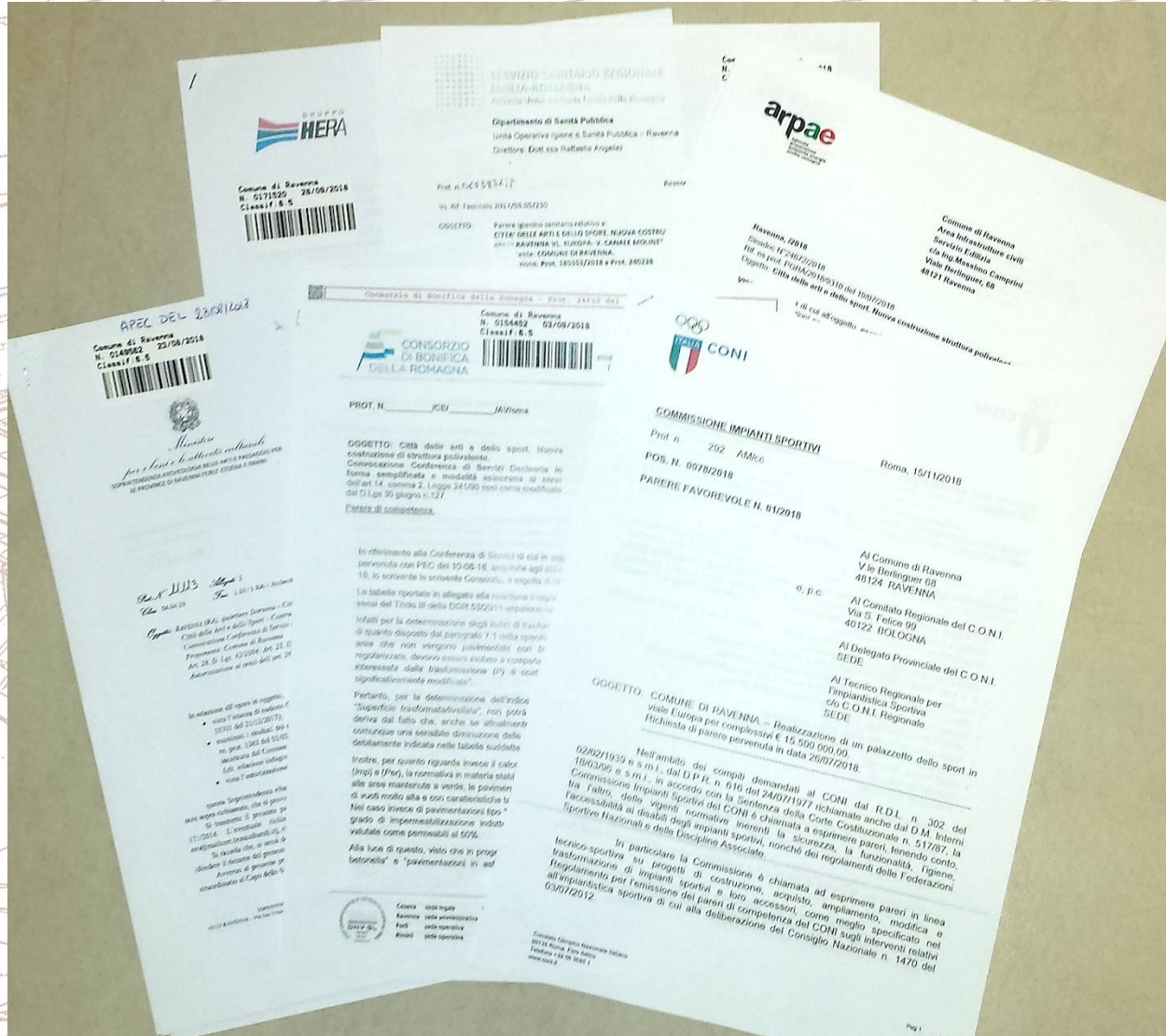
ESIGENZE DA SODDISFARE

- **CREARE UN POLO DI ATTRAZIONE PER LA CITTÀ**
CREARE UNA SINERGIA CITTÀ DELLE ARTI – TERRITORIO CHE PERMETTA A RAVENNA DI AVERE MAGGIORE VISIBILITÀ ATTIRANDO MAGGIORI FLUSSI TURISTICI E COMMERCIALI (OMC, ECC.)
- **CREAZIONE DI UNA STRUTTURA IN CUI ORGANIZZARE EVENTI DI ALTO LIVELLO CON GRANDE RICHIAMO DI PUBBLICO**
CONCERTI DI ARTISTI DI FAMA NAZIONALE O INTERNAZIONALE CHE RICHIEDANO GRANDI STRUTTURE PER RAGGIUNGERE L'EQUILIBRIO ECONOMICO
- **ADEGUARSI AI NUOVO STANDARD REGOLAMENTARI**
P.ES. (PER DISPUTARE PARTITE DI BASKET DI SERIE A SONO NECESSARI ALMENO 5.000 POSTI A SEDERE - DEL.N.293/17 DELLA FEDERAZIONE ITALIANA PALLACANESTRO)

CARATTERISTICHE DELLA NUOVA OPERA

- **SUPERFICIE COPERTA DI 8.650 MQ**
 - **POSTI A SEDERE OLTRE 5.000 PER SPETTACOLI E MANIFESTAZIONI CULTURALI**
 - **SUPERFICIE ESPOSITIVA OLTRE 3.000 MQ PIÙ SERVIZI**
 - **POSSIBILITÀ DI DISPUTARE PARTITE DI:**
 - BASKET (LIVELLO DI OMOLOGAZIONE INTERNAZIONALE)
 - PALLAVOLO (LIVELLO DI OMOLOGAZIONE INTERNAZIONALE)
 - GINNASTICA RITMICA E ARTISTICA (LIVELLO DI OMOLOGAZIONE INTERNAZIONALE)
 - CALCIO A CINQUE (LIVELLO DI OMOLOGAZIONE NAZIONALE)
 - PALLAMANO (LIVELLO DI OMOLOGAZIONE NAZIONALE)
 - **POSTI A SEDERE 6.017 PER BASKET E PALLAVOLO**
 - **POSTI A SEDERE 4.886 PER PALLAMANO E CALCIO A 5**
 - **COSTO €15.500.000**
- OLTRE A LAVORI DI SISTEMAZIONE AREA ESTERNA E ATTREZZATURE E FORNITURE**

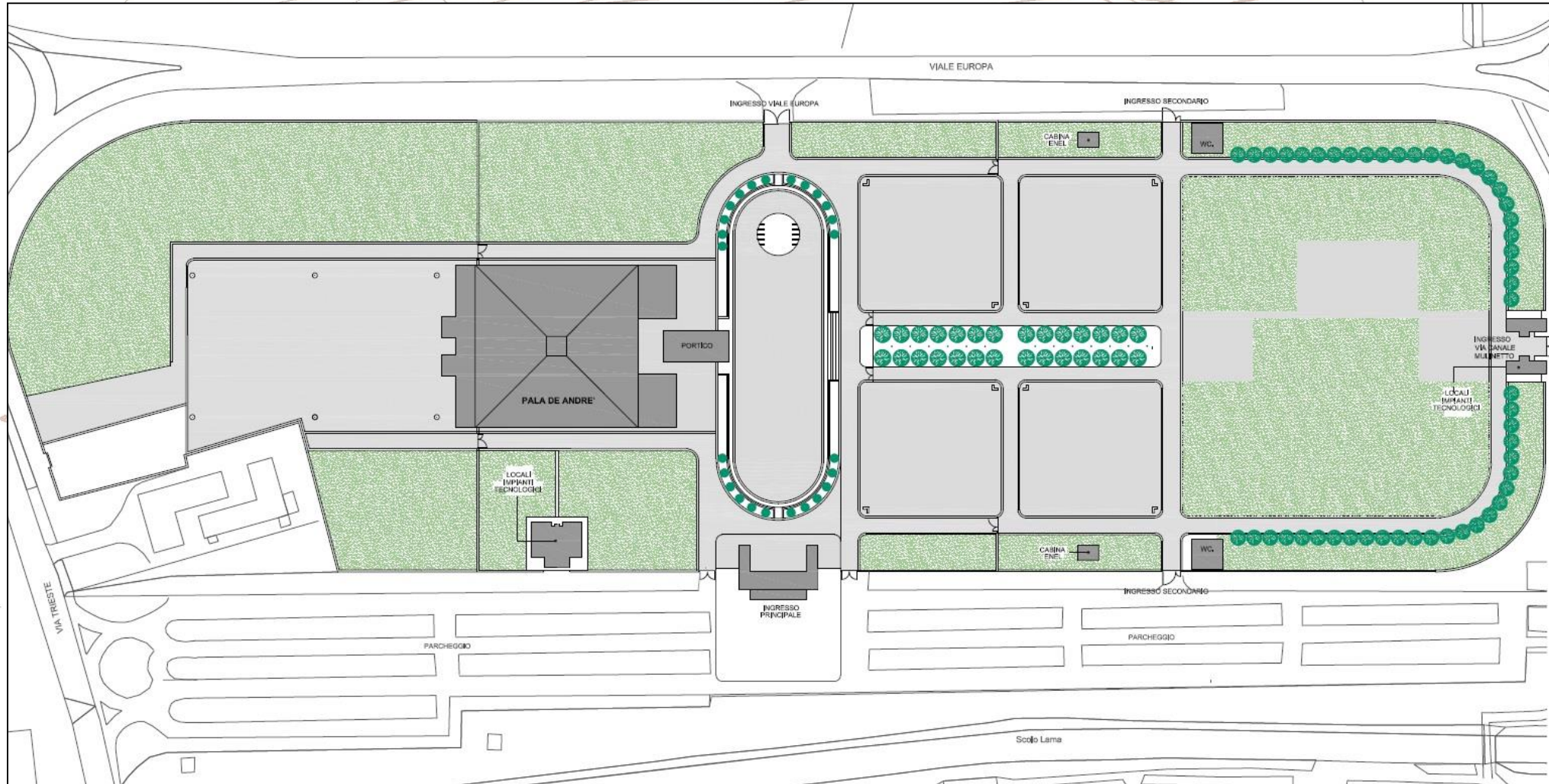
PRINCIPALI PARERI ACQUISITI



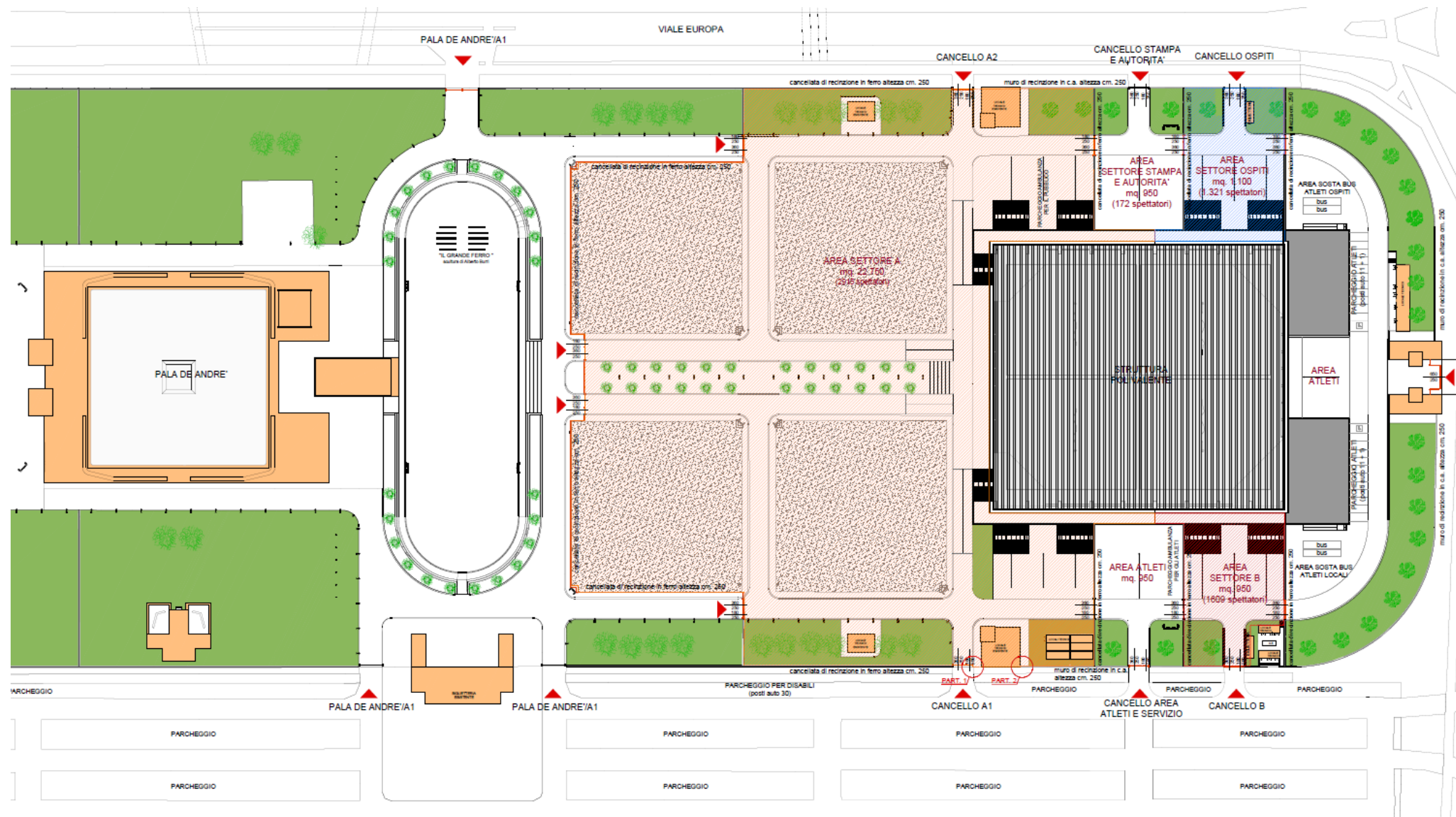
FASI DELLA PROGETTAZIONE

- DOCUMENTO PRELIMINARE ALLA PROGETTAZIONE** (EMESSO IN DATA 21/08/2017)
- STUDIO DI FATTIBILITÀ - APPROVATO 22/09/2017**
- PROGETTO DI FATTIBILITÀ TECNICA ED ECONOMICA (EX PROGETTO PRELIMINARE) - APPROVATO 12/12/2017**
- PROGETTO DEFINITIVO**
APPROVAZIONE PREVISTA ENTRO NOVEMBRE 2018
- PUBBLICAZIONE BANDO DI GARA**
PER PROGETTAZIONE ESECUTIVA E REALIZZAZIONE DELL'OPERA

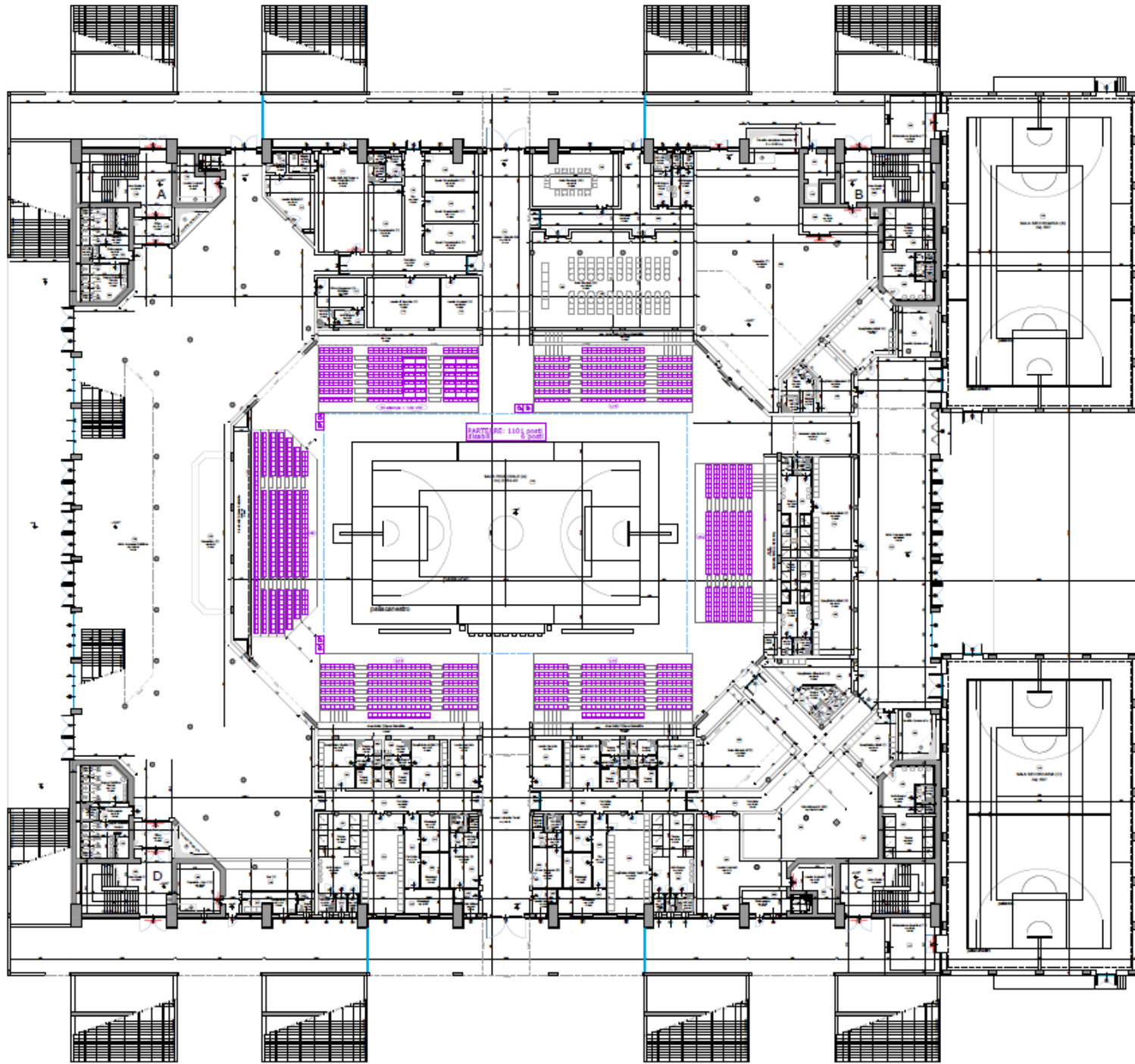
PLANIMETRIA STATO ATTUALE



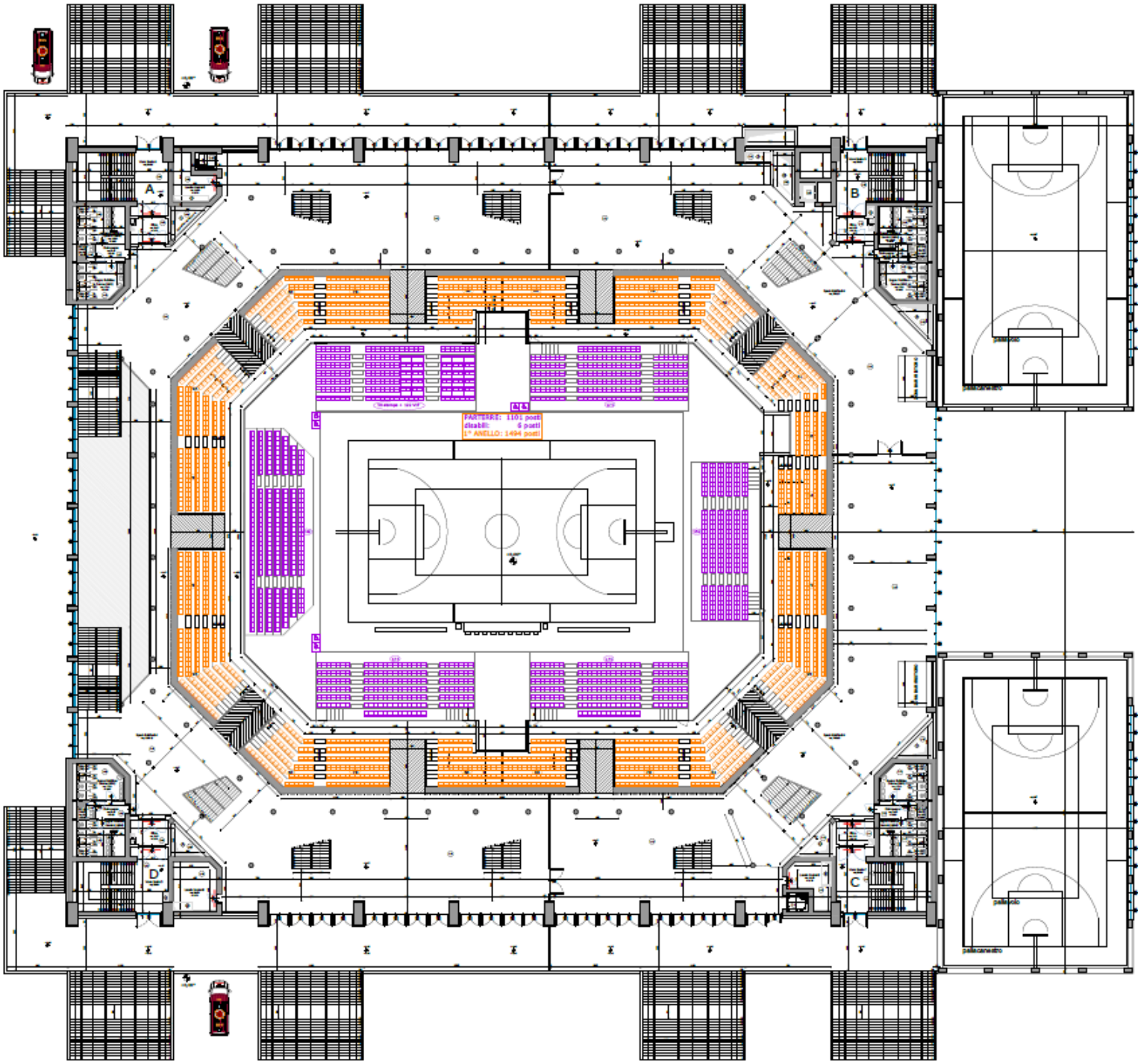
PLANIMETRIA DI PROGETTO



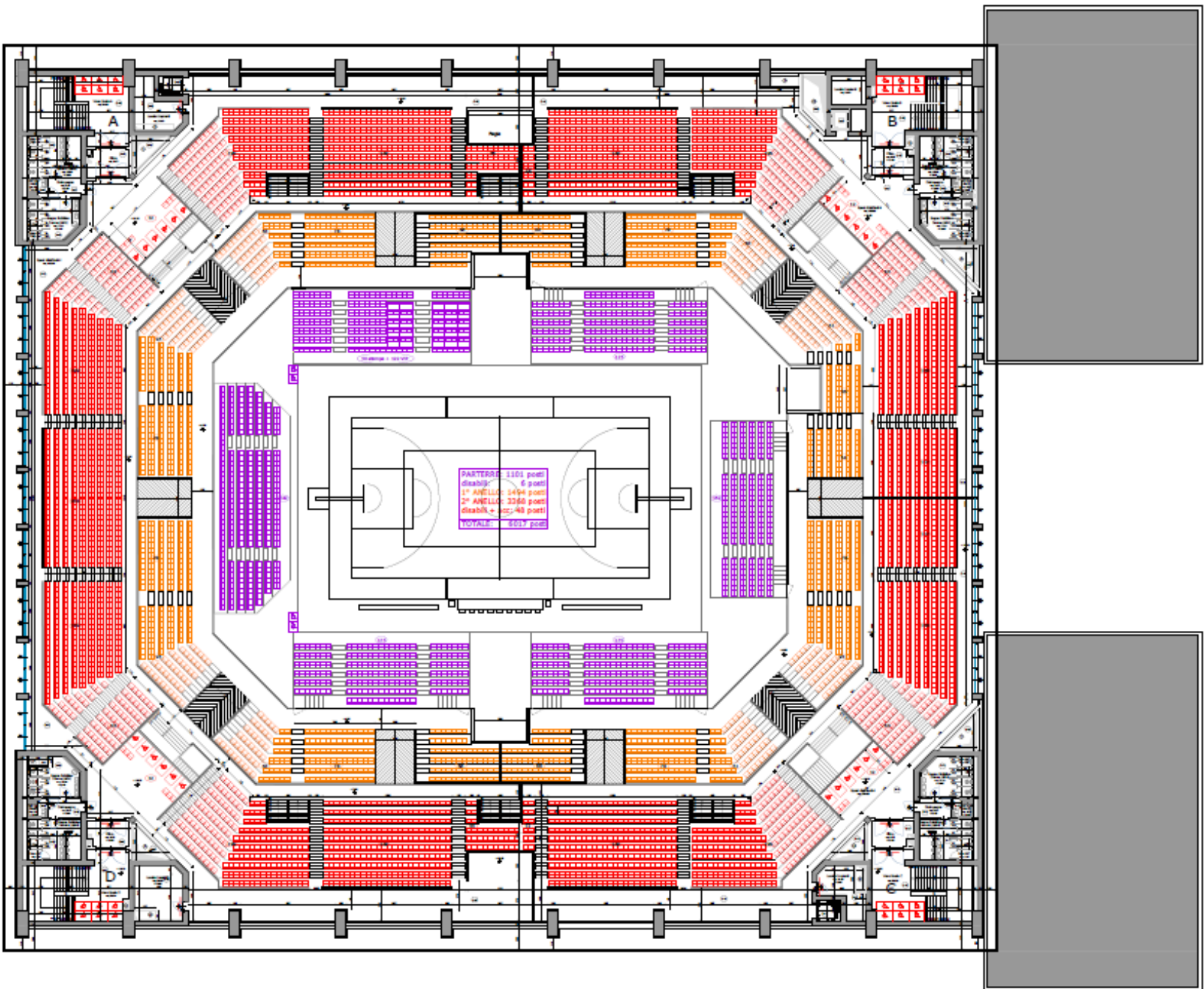
PIANTA LIVELLO TERRA



PIANTA LIVELLO PRIMO

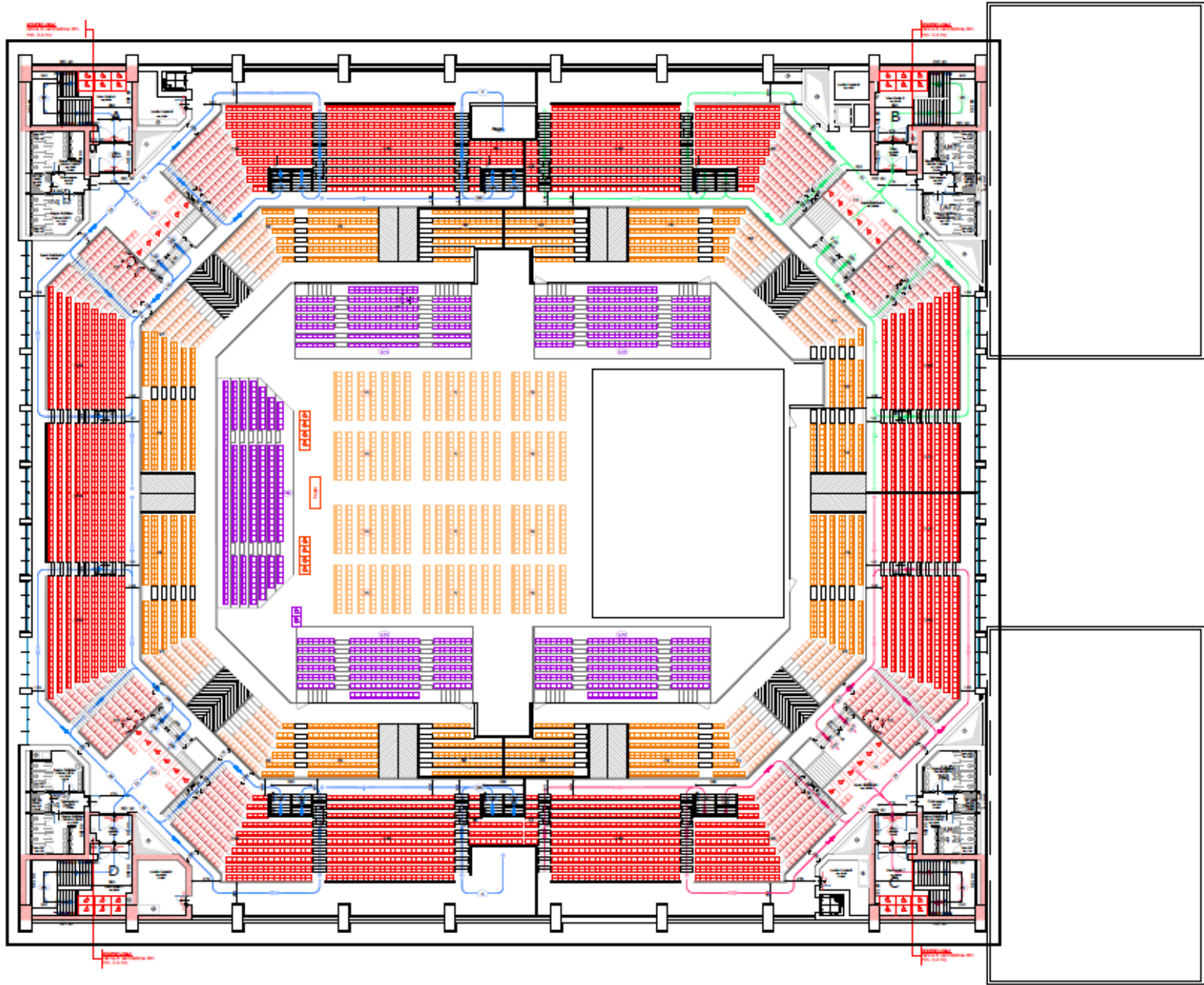


PIANTA LIVELLO SECONDO

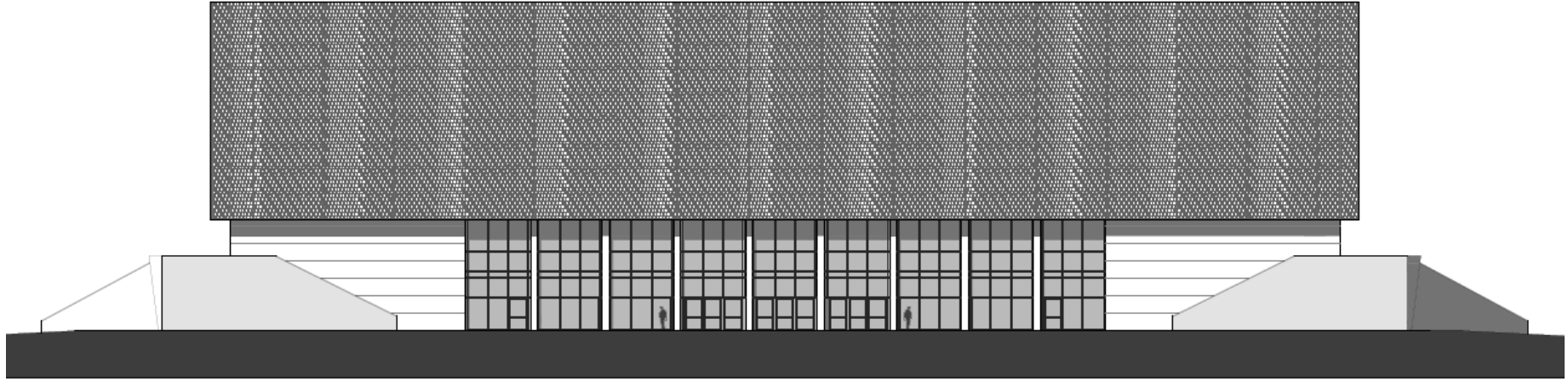


PIANTA LIVELLO SECONDO

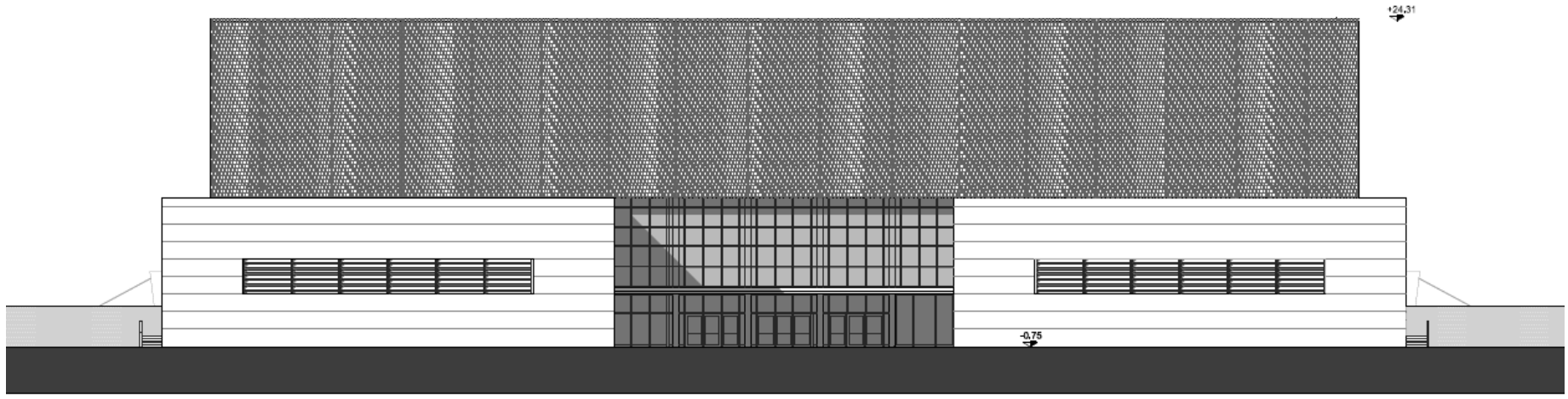
CONFIG. PUBBLICO SPETTACOLO



PROSPETTI - NORD E SUD



PROSPETTO NORD



PROSPETTO SUD

PROSPETTI - EST E OVEST



PROSPETTO EST

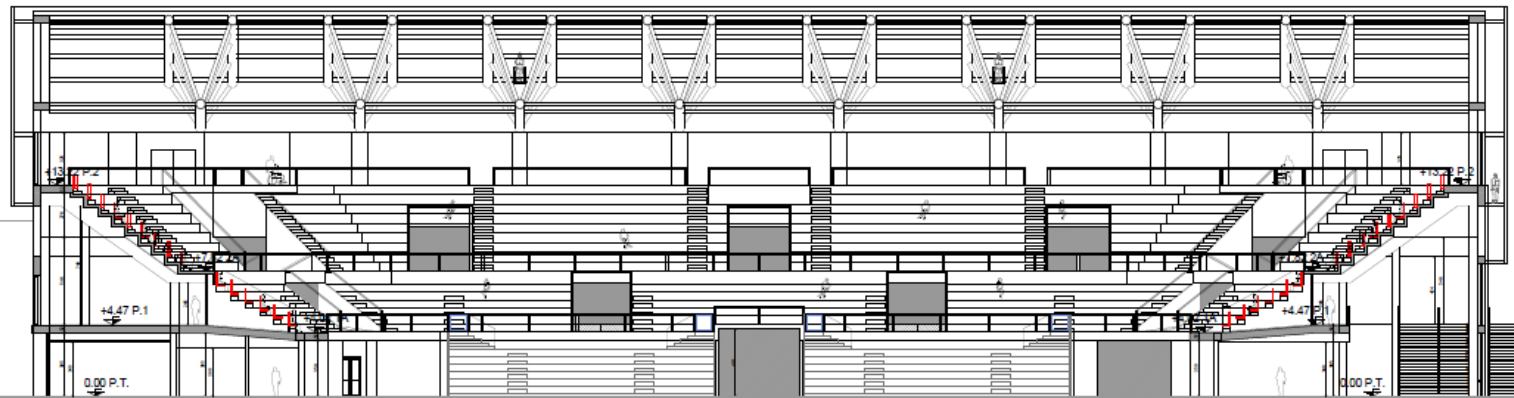


PROSPETTO OVEST

SEZIONI

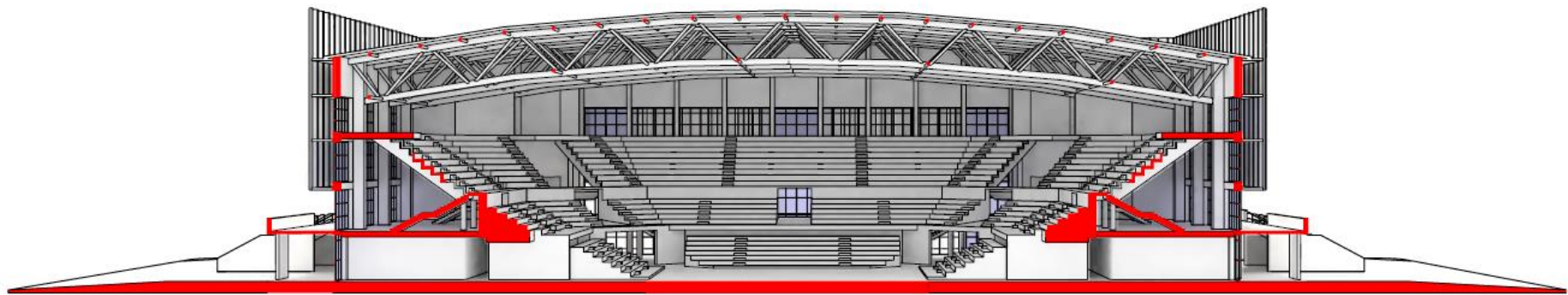
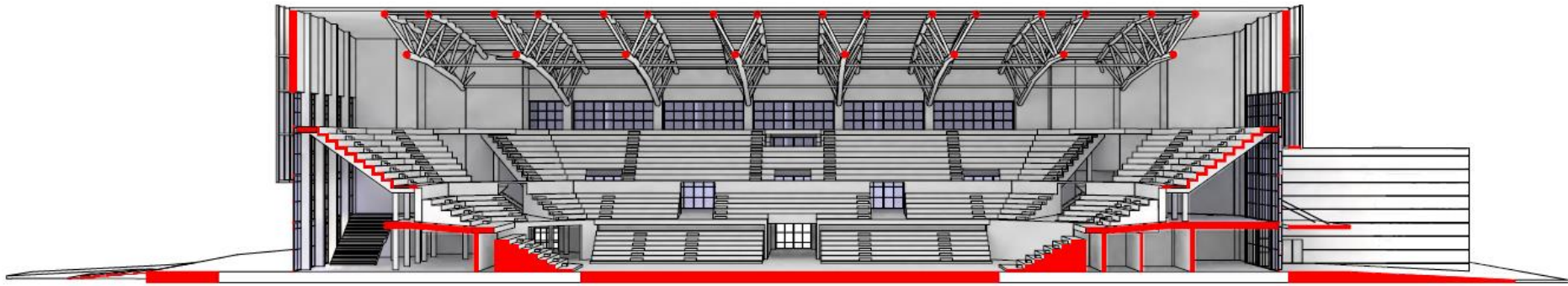


SEZIONE 4-4
scala 1:200



SEZIONE 1-1
scala 1:200

SPACCATI



REQUISITI IMPIANTISTICI

IMPIANTO FOTOVOLTAICO IN COPERTURA

PRODUZIONE MEDIA ANNUA 173.000 KWH

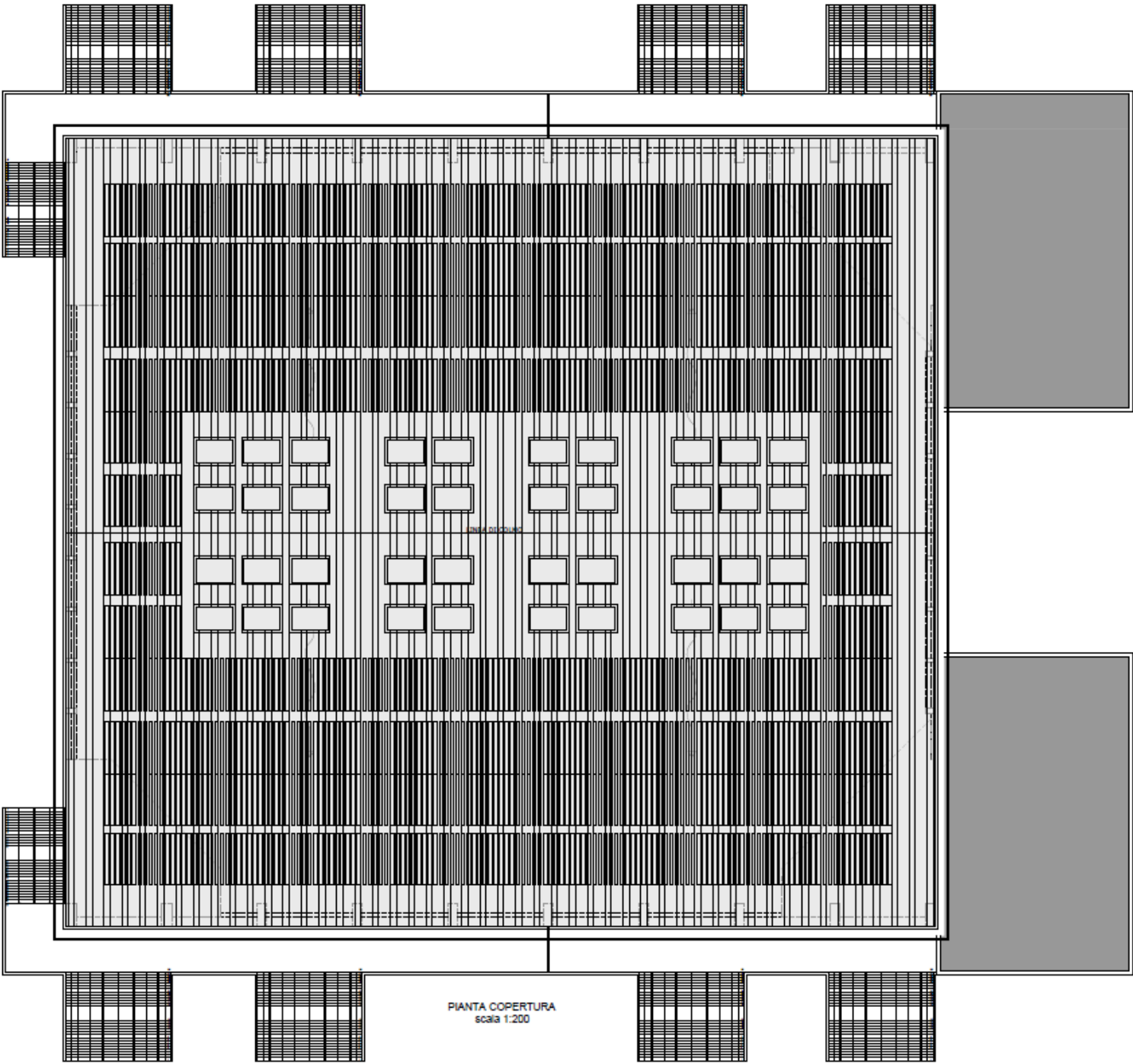
RISCALDAMENTO E RAFFRESCAMENTO IN

POMPA DI CALORE

CAMPO GEOTERMICO PER LA PRODUZIONE

DELL'ACQUA CALDA SANITARIA

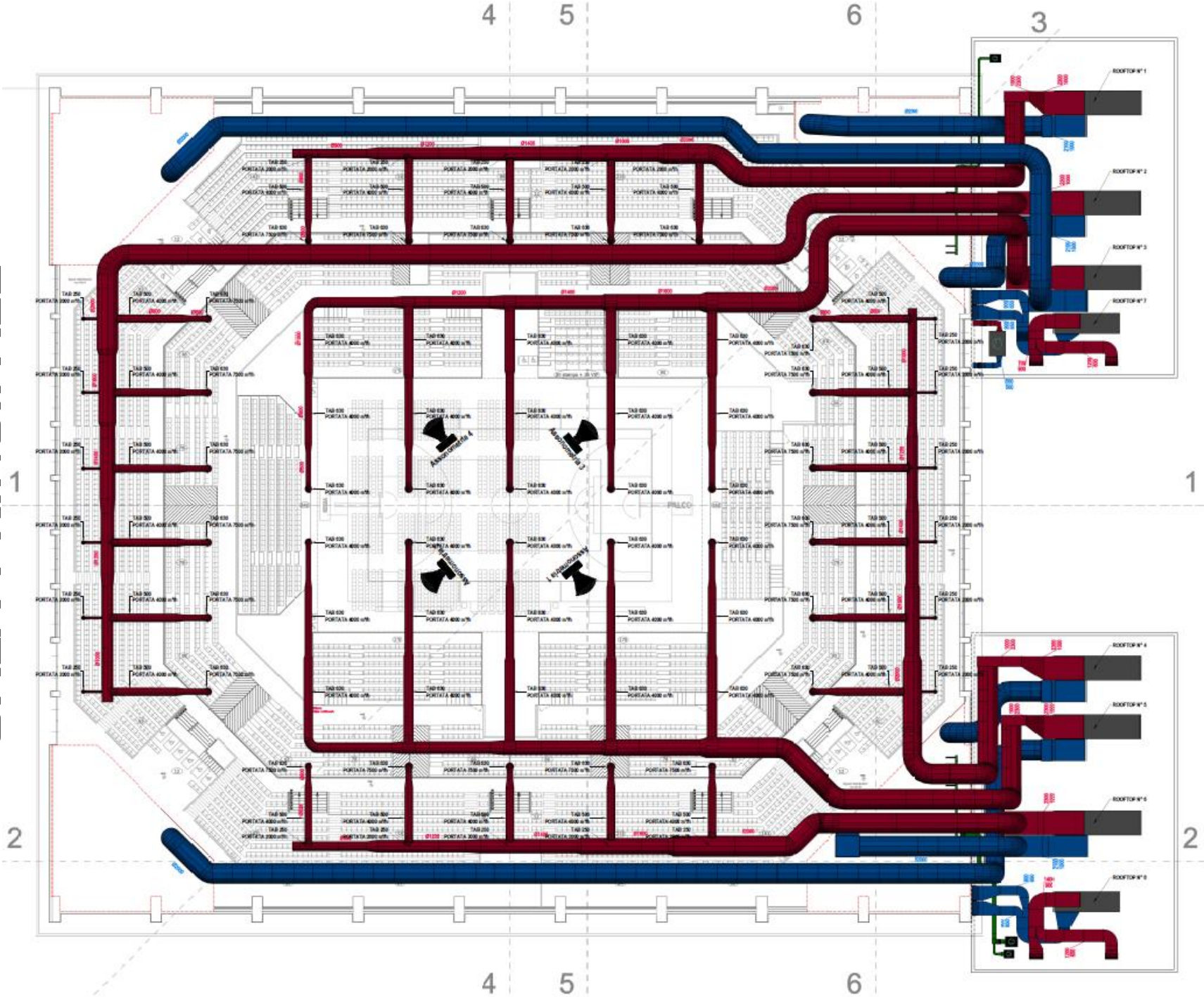
PIANTA COPERTURA IMPIANTO FOTOVOLTAICO



PIANTA COPERTURA
scala 1:200

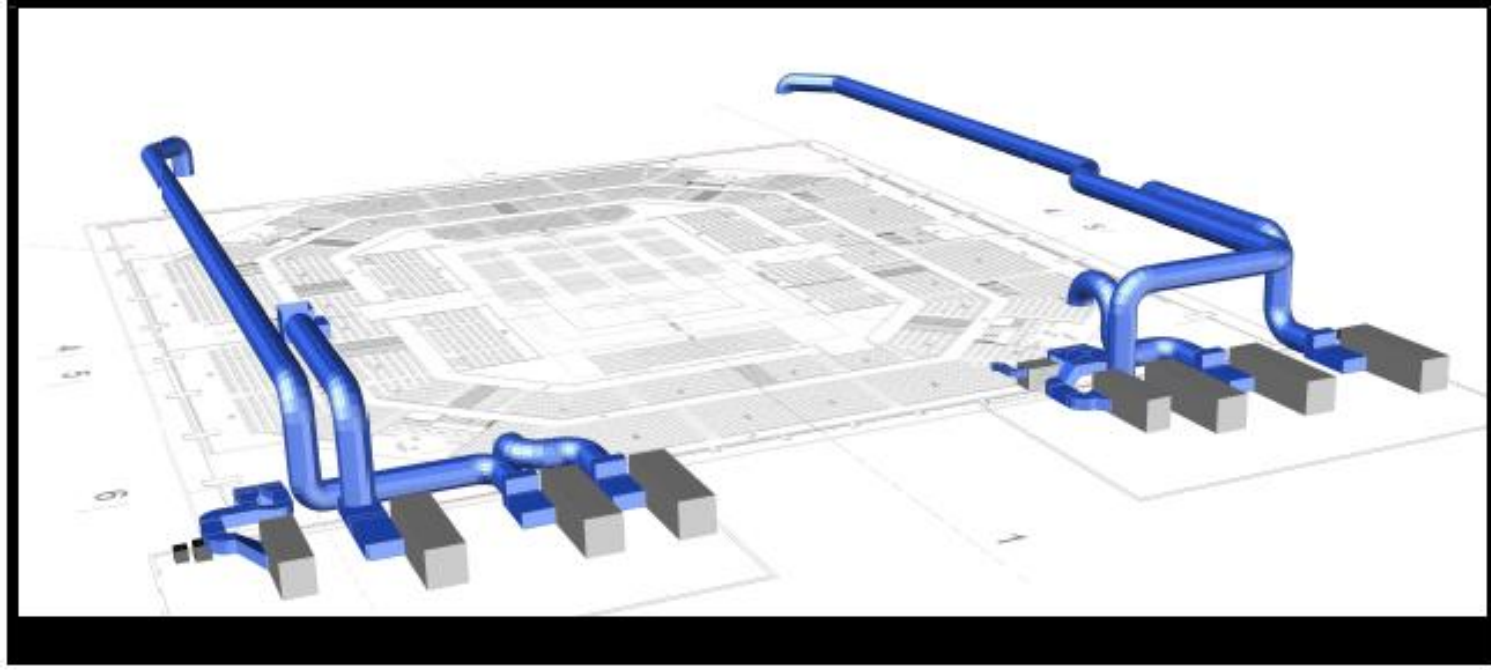
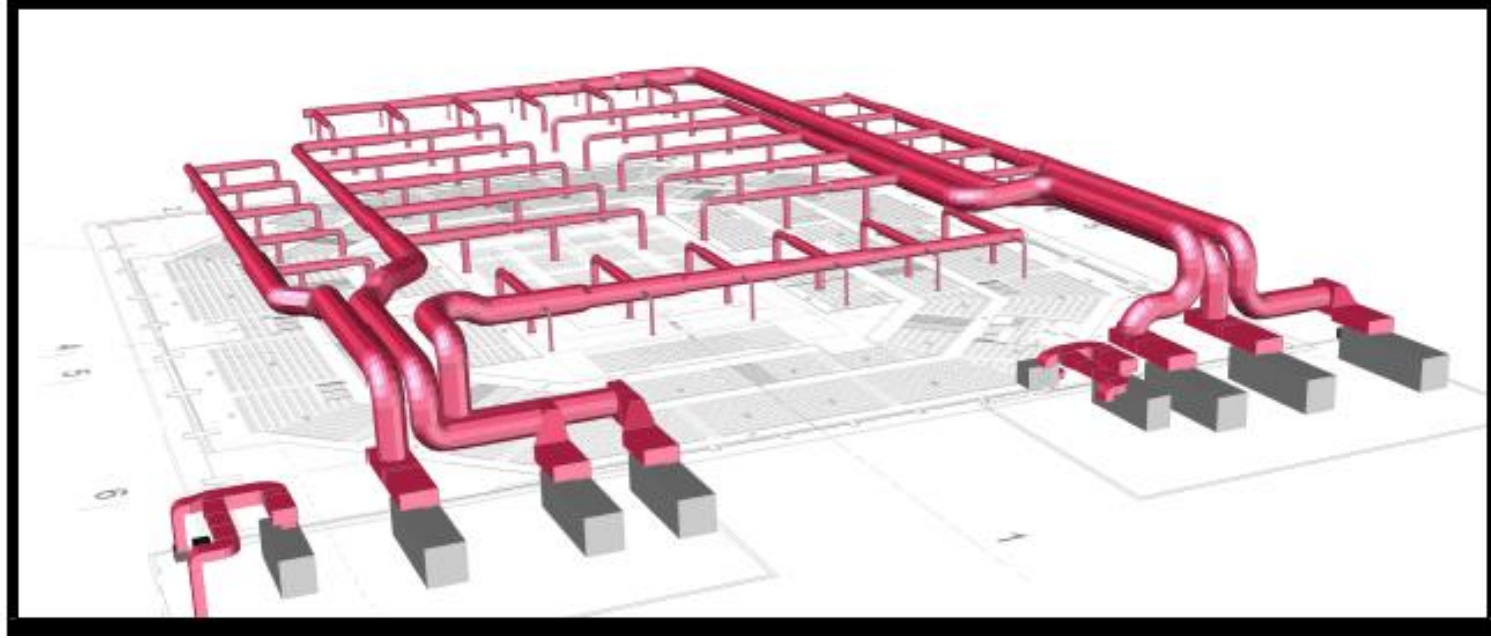
IMPIANTO AERAUICO

SALA PRINCIPALE

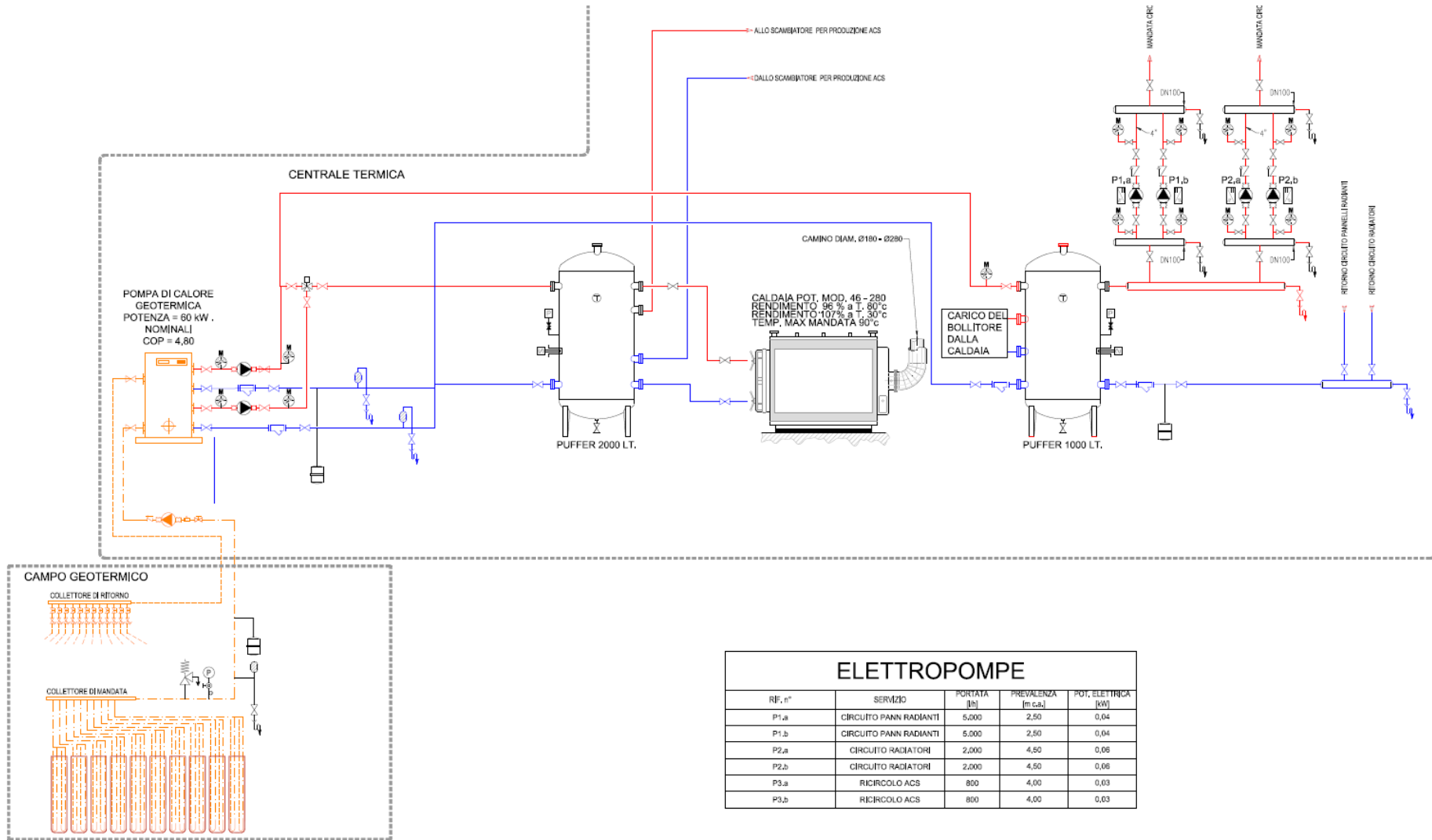


IMPIANTO AERAUICO

SALA PRINCIPALE



IMPIANTO GEOTERMICO



ELETTROPOMPE				
RF. n°	SERVIZIO	PORTATA [lt]	PREVALENZA [m c.a.]	POT. ELETTRICA [kW]
P1.a	CIRCUITO PANN RADIANTI	5.000	2,50	0,04
P1.b	CIRCUITO PANN RADIANTI	5.000	2,50	0,04
P2.a	CIRCUITO RADIATORI	2.000	4,50	0,06
P2.b	CIRCUITO RADIATORI	2.000	4,50	0,06
P3.a	RICIRCOLO ACS	800	4,00	0,03
P3.b	RICIRCOLO ACS	800	4,00	0,03

